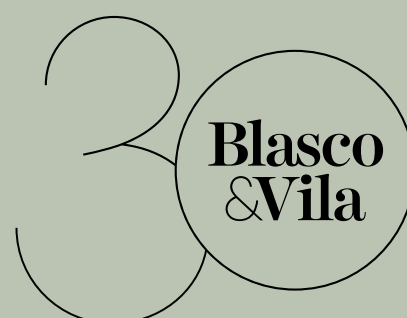

Selección Tapizados



Luz

En el Mediterráneo, el sol aparece por el horizonte como si se despertase bañado por el mar. La luz pasa poco a poco de tonos rojizos a otros más azulados, mostrando un juego de colores deslumbrantes. Así es la colección Luz, una selección de tejidos en sintonía con la naturaleza con certificado PFC Free, totalmente libre de tóxicos.



156



91



131



510

Luz

Composición

71% Poliéster, 18% Modacrílica,
8% Algodón Reciclado, 3% Poliamida

Ancho

140 cm. UNE EN 1773

Peso

518 gr/m²

Resistencia al rasgado

>20N (BS4303) - >3 (DIN 53859-5)

Resistencia a la tracción

>350N (ISO13934-1)

Resistencia a la abrasión

60.000 ciclos UNE EN ISO 12947

Resistencia al pilling

5 no pilling (ISO DIS 12945-2)

Solidez tinturas al frote

4-5 buena (ISO 105-X12)

Solidez tinturas a la luz

4-5 buena (ISO 105-B02)

Instrucciones de mantenimiento y limpieza

Para el mantenimiento habitual recomendamos un aspirado periódico de toda la superficie. Puede utilizar una aspiradora doméstica con un cepillo adaptador.

Limpieza con agua, en solo tres pasos

1. Retirar el exceso de residuo vertido sobre la tapicería.
2. Aplicar agua sobre la mancha, bien de forma directa o bien con un paño absorbente mojado y escurrido. Esperar unos segundos.
3. Presionar sobre la mancha con el paño y frotar suavemente sobre el tejido con movimientos circulares. Si la mancha no desaparece del todo, volver a repetir el proceso las veces que sea necesario.

La **Tecnología Aquaclean®** permite eliminar pequeñas manchas de vino, café, comida e incluso algunos rotuladores sin recurrir al lavado con jabón.

Mantenimiento y limpieza

LÍQUIDOS O ACEITES. Absorber con un paño o papel, luego frote suavemente con movimientos circulares.

GRASA, BOLÍGRAFO. Aplicar agua sobre la mancha, bien de forma directa o bien con un paño absorbente, deja humedecer la tela unos segundos y frote en movimientos circulares sobre la mancha. Repite el proceso las veces que se necesario. Deja siempre que el tejido se seque.

POLVO. Quite el polvo con una aspiradora doméstica.

Instrucciones de lavado

En el cuidado habitual no es necesario el lavado. Sin embargo, ante grandes manchas antes del lavado revise las siguientes instrucciones:

- Se puede lavar a máquina, ciclo delicado (máximo 30°).
- No centrifugar.
- No usar lejía.
- No secar en tambor.
- No secar al sol.
- No estrujar ni retorcer.
- No planchar.
- Puede lavarse en seco.

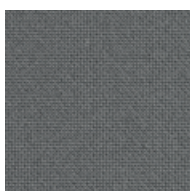


Mar

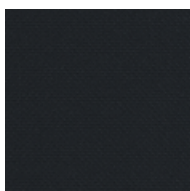
Los océanos mantienen una gran diversidad de vida y ecosistemas necesarios para la sostenibilidad del medio marino. Nuestro objetivo es ayudar a que no se deterioren, por eso la colección Mar está compuesta de telas con un 98% de hilo reciclado. Así ayudamos a alargar la vida de los productos.



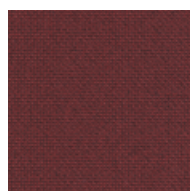
60112



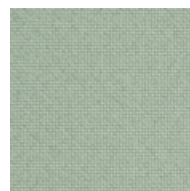
60110



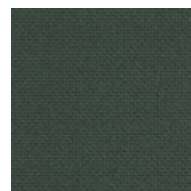
60111



64196



68262



68182

Mar

Aplicación

Contract / Soft Seating

Ancho

140 cm

Composición98% Poliéster Reciclado Postconsumo, 2%
Poliéster**Peso**

420 gr/lm

Abrasión

Rubs Martindale (EN ISO 12947-2)	100,000
Double Rubs Wyzenbeek (ASTM D4157-07) (tapicería de alta resistencia)	100,000

Inflamabilidad

BS EN 1021 1&2 Cigarette and Match.
BS 5852 Part 1 0,1 Cigarette & match.
CA TB 117-2013.

Pilling

Escala 1-5, max. 5 - EN ISO 12945-2	4-5
-------------------------------------	-----

También supera otras normas de inflamabilidad.
El rendimiento ignífugo depende de la espuma utilizada.

No contiene productos químicos ignífugos.

Resistencia a la luz

Escala 1-8, max. 8 - EN ISO 105-B02	5-8
-------------------------------------	-----

Mantenimiento

Lavar en seco P(W)

Resistencia al roce

Escala 1-5, máx. 5 - EN ISO 105x12 (húmedo/seco)	4-5 / 4-5
--	-----------

Hecha de poliéster, un material adecuado para entornos con requisitos especiales de limpieza.

Encogimiento a 40°C máx. 1%; a 60°C máx. 2%.

Prueba acústica de resistencia al flujo de aire

EN 29053 & ISO 9053-1 (resistencia al flujo de aire).

Bio

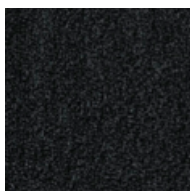
Los bosques nos atrapan y sirven de refugio de la misma manera que una butaca con un buen tapizado. La colección Bio es confort y nos hace conectar con la naturaleza. Además cuida el ecosistema de la mejor forma posible, ya que no contiene sustancias químicas.



Ivory



Steel



Onyx



Forest

Bio

Composición

96%PES, 4%PAC

Ancho

143 cm

Recubrimiento

Transparente

Peso

715 gr/lm

Resistencia a la abrasión

EN ISO 12947 1 & 2

75000 Martindale

Propiedades específicas del producto:

Tejido resistente.

Apto para tapicerías entalladas y no entalladas.

Agarre suave y completo.

Lavable a 30 grados.

Resistencia a la formación de bolitas

EN ISO 12945-2

Clase 4
2000 Rubs**Resistencia a la luz**

EN ISO 105 B02

Colores claros 5
Colores medios 5
Colores oscuros 5**Pruebas:**

Hilo teñido.

Prueba del cigarrillo: BS 5852 (1979).

Tensión (fuerza de rotura)

EN ISO 13934-1

Warp 1514 Newton
Weft 717 Newton**Resistencia al desgarro**

EN ISO 13937-3

Warp 136,9 Newton
Weft 176,3 Newton**Desplazamiento de la costura**

EN ISO 13936 2

Warp 2,0 mm
Weft 2,0 mm**Resistencia al roce**

EN ISO 105 X12

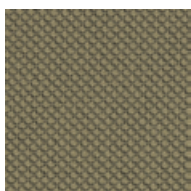
Clase 5 Húmedo
Clase 5 Seco

Riu

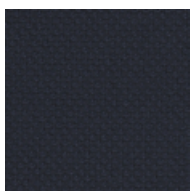
El ecosistema de los ríos nos muestra la fuerza y belleza de la naturaleza, algo que debemos cuidar. La colección Riu está inspirada en ella y es una opción sostenible y ecológica. Con su voluminosa textura en relieve, ofrece una combinación única de tacto y resistencia.



61200



61201



66201

Riu

Aplicación

Contract

Ancho

140 cm

Composición99% Poliéster Reciclado Postconsumo ,
1% Poliéster**Peso**

490 gr/lm

Abrasión

Rubs Martindale (EN ISO 12947-2)	70,000
Double Rubs Wyzenbeek (ASTM D4157-07) (tapicería de alta resistencia)	100,000

InflamabilidadBS EN 1021-1 Cigarette
BS EN 1021-2 Match
CA TB 117-2013También supera otras normas de inflamabilidad.
El rendimiento ignífugo depende de la espuma utilizada.**Pilling**

Escala 1-5, max. 5 - EN ISO 12945-2	4-5
-------------------------------------	-----

No contiene productos químicos ignífugos.

Resistencia a la luz

Escala 1-8, max. 8 - EN ISO 105-B02	5-8
-------------------------------------	-----

Mantenimiento

Lavar en seco P(W)

Resistencia al roce

Escala 1-5, máx. 5 - EN ISO 105x12 (húmedo/seco)	4-5 / 4-5
--	-----------

Hecha de poliéster, un material adecuado para entornos con requisitos especiales de limpieza.
Encogimiento a 60°C máx. 3%.**Medio ambiente**

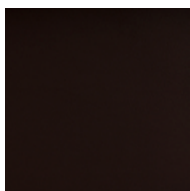
STANDARD 100 by OEKO-TEX® EU Ecolabel

Eco

La piel que tapiza nuestras butacas no era de nadie. En Blasco&Vila estamos comprometidos con el cuidado de todo el ecosistema, desde la vegetación a los animales. Por eso la colección Eco no proviene de animales, es un sustituto de la piel natural, 100% vegana.



Cognac



Mocca



Schwarz

Eco

Aplicación

Contract

Ancho - Largo

137 cm - 30 m

Composición

Vinilo / Uretano

Peso650 gr/m²**Soporte**Hi-Loft^{2™}**Propiedades ignífugas**

EU: EN 1021 Parte 1 & 2.

ES: UNE 23.727-90 1R/M.2.

FR: NF P 92-503/M2.

DE: DIN 4102 B2.

IT: UNI 9175 (1987) / UNI 9175/FA1 (1994) Clase 1.IM (UNO I EMME).

AT: ÖNORM B 3825, Gruppe 1 - Schwerbrennbares Verhalten.

AT: ÖNORM A 3800 Teil 1, Qualmbildungsklasse Q1 - schwachqualmend.

IMO FTP 2010 Código MSC.307 (88) Parte 8 3.1 & 3.2.

US: FMVSS 302

US: FAR 25/853

(MED) Marine Equipment Directive (en su versión en vigor).

ECE R118.02 (replaces Directive 95/28/CE) Annexes 6, 7 & 8.

EN 71-2:2006+A1:2007 - Seguridad del juguete - Parte 2: Inflamabilidad.

Acabados y tratamientoPermaBlok^{3®} Advanced Vinyl Protection.**Acabados y tratamientos**

Antibacterial Protection.

Antifungal Protection.

Antimycotic Protection.

PERMABLOK^{3®}.

Acabado Antimanchas.

>300.000 ciclos de Martindale (EN ISO 12947:1999 Parte 2).

Rotura en frío a -23 °C.

Soporte y Recubrimiento Antimoho.

Resistencia a la radiación ultravioleta XENOTEST DIN 54004/NTC 1479.

EN 71-3 (seguridad de los juguetes: Migración de ciertos elementos).

2005/84/CE (ftalatos en los juguetes y artículos de puericultura).

Resistente a las manchas por sulfuros.

Acabado Antiestático.

