

2020

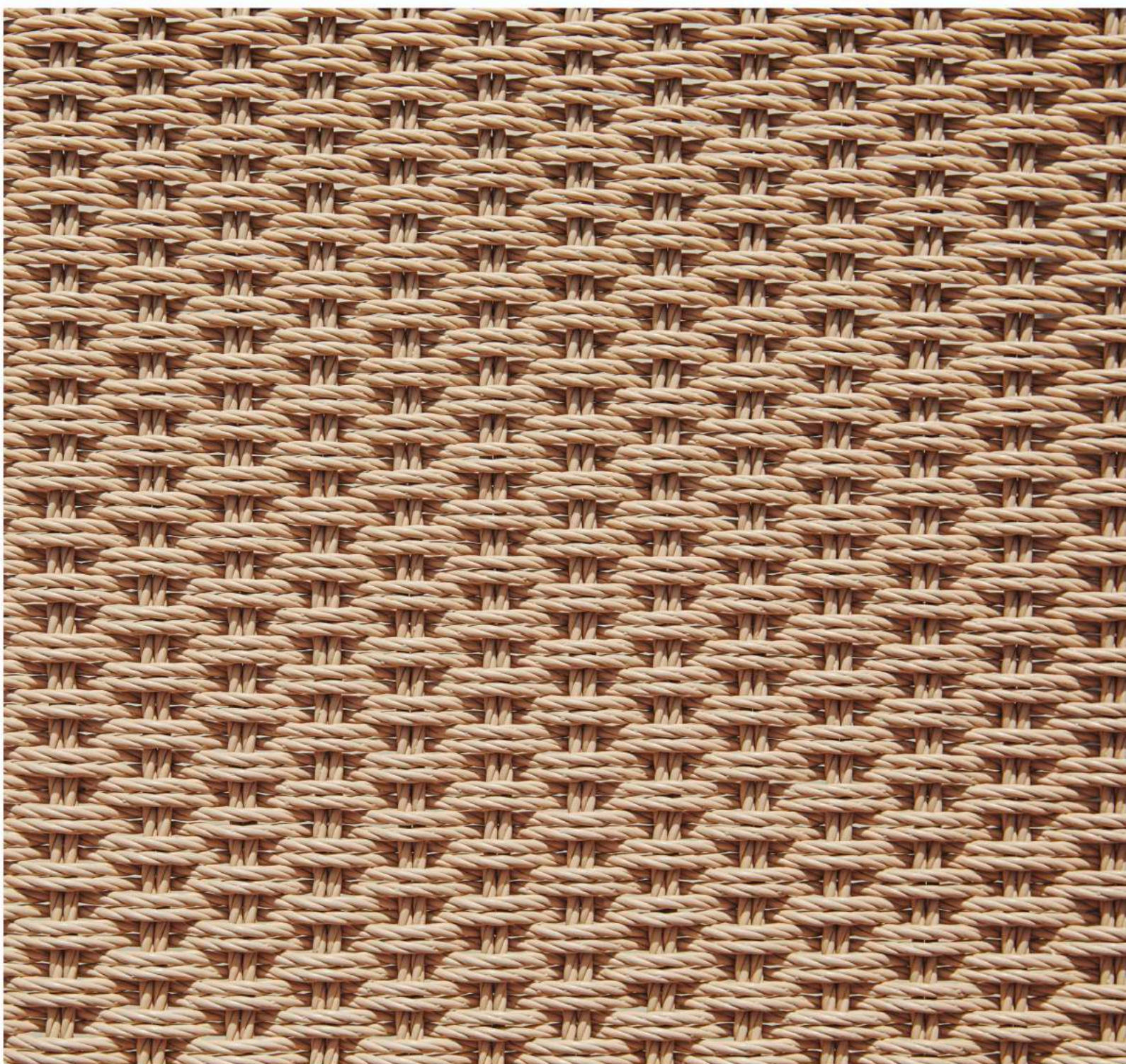
POINT.
100

1920
↓
2020



PREMIO NACIONAL
DE DISEÑO
E INNOVACIÓN
2019

TEXTURES & WEAVINGS



Cuerda Sintética Synthetic Rope

Cuerda sintética para muebles de exterior compuesta de polietileno de alta densidad. Cuenta con un alto nivel de confort, funcionalidad y durabilidad.

Características Técnicas:

Resistencia a cambios climatológicos.
Resistencia a rotura y deterioro por el uso.
Alta flexibilidad.
Total reciclaje.

Características Estéticas:

Calidez y apariencia natural.
Tacto agradable.
Fácil limpieza.
Mayor ligereza.

Limpieza y mantenimiento. Cleaning and maintenance.

Pasar cepillo de cerdas suaves sobre la cuerda para eliminar el polvo, o utilizar solución jabonosa de PH neutro para la limpieza de residuos o manchas. Evitar el contacto con productos abrasivos (lejías, cloro, aceites, productos con ácidos o sustancias corrosivas en su composición).

Synthetic rope for outdoor furniture. A high-density polyethylene compound that offers a high level of comfort, functionality and durability.

Technical features:

Resistant to changing weather conditions.
Resistant to breakage and to wear and tear.
Highly flexible.
Totally recycled.

Aesthetic features:

Warm, natural appearance.
Pleasant to the touch.
Easy to clean.
Lighter weight.

Brush the rope with a soft-bristled brush to remove any dust, or use a soapy solution with a neutral pH to clean any residue or marks. Avoid contact with abrasive products (bleach, chlorine, oils, products containing acids or corrosive substances).

Shintotex® Advanced synthetic fibres

Es la nueva fibra sintética para muebles de exterior inspirada en la naturaleza y perfeccionada técnicamente hasta alcanzar el máximo nivel de confort, funcionalidad y durabilidad. El Shintotex está compuesto por PP y PE más componentes catalizadores como filtros UV, pigmentos, aditivos anti-estáticos y elementos plastificantes.

Características Técnicas:

Resistencia a cambios climatológicos.
Resistencia a agentes químicos abrasivos.
Resistencia a rotura y deterioro por el uso.
Alta flexibilidad.
Total reciclaje.

Características Estéticas:

Calidez y apariencia natural.
Tacto agradable.
Variedad de texturas y trenzados.
Fácil limpieza.
Mayor ligereza.

Limpieza y mantenimiento

Maintenance and cleaning

Pasar cepillo de cerdas suaves sobre el tejido para eliminar el polvo, o utilizar solución jabonosa de PH neutro para la limpieza de residuos o manchas. Evitar el contacto con productos abrasivos (lejías, cloro, aceites, productos con ácidos o sustancias corrosivas en su composición).

This is a new synthetic fibre for outdoor furniture, inspired by nature and perfected by technology to achieve maximum comfort, functionality and durability. Shintotex is made of PP and PE, as well as catalysts, such as UV filters, pigments, additives, anti-static agents and plasticisers.

Technical Features:

Resistant to changing weather conditions.
Resistant to abrasive chemical agents.
Resistant to breakage and to wear and tear.
Highly flexible.
Fully recyclable.

Aesthetic Features:

Warm, natural appearance.
Pleasant to the touch.
Variety of textures and braids.
Easy to clean.
Lighter weight.

Aluminio Aluminium

Es el material utilizado en estructuras y patas de los muebles. Se utilizan perfiles de diversas formas y medidas. Los espesores varían entre 0,5-2,5 mm dependiendo de la zona donde se aplique. Para zonas de mayor resistencia y tensión, como pueden ser patas, brazos y refuerzos, se utiliza el mayor espesor.

This is the material used in the structure and legs of the furniture. Profiles of various shapes and sizes are used. Thicknesses range from 0.5 to 2.5 mm, depending on the area where it is applied. For areas that endure greater strength and stress, such as legs, arms and reinforcements, a greater thickness is used.

Aluminio pintado en polvo Powder coated aluminium

Con resina epóxica como ligante, para incrementar la resistencia a la corrosión, abrasión y a los agentes químicos.

With epoxy resin used as a binder to increase resistance to corrosion, abrasion and chemical agents.

Limpieza y mantenimiento

Maintenance and cleaning

Utilizaremos bayetas suaves o esponjas que no rayen la superficie y agua con jabón o detergentes neutros diluidos en agua; nunca productos abrasivos. Después se enjuagará con agua limpia y se secará con un paño, para evitar que el detergente afecte al material.

Use soft cloths or sponges that will not scratch the surface with soap and water or neutral detergents diluted in water; never use abrasive products. Then rinse with clean water and dry with a cloth to prevent the detergent from affecting the material.

Tejidos
Weavings



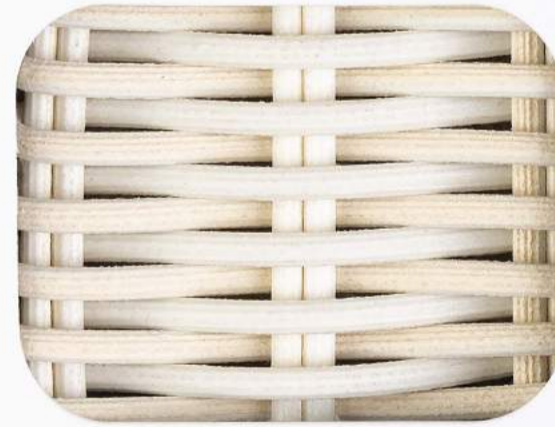
Flat oval 6 mm
36 Marfil Ivory



Flat oval 6 mm
03 Tostado Toasted



Flat 7 mm
35 Blanco White



Round 3-4 mm
36 Marfil Ivory



Round 3-4 mm
59 Dark



Flat oval 6 mm
59 Dark



Flat 9 mm
59 Dark

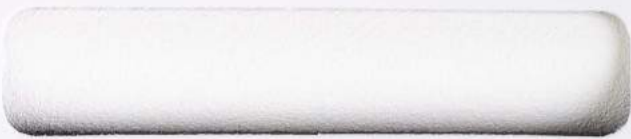


Round 3-4 mm
03 Tostado Toasted



Round 3-4 mm
10 Multicolor

Aluminio pintado en polvo
Powder coated aluminum



70 Blanco nieve
70 White snow



34 Crema
34 Cream



74 Arena
74 Sand



60 Gris taupe
60 Taupe grey



75 Óxido
75 Oxide



56 Gris metalizado
56 Gunmetal grey



72 Terracota
72 Terracotta



73 Verde ficus
73 Green ficus



71 Azul cielo
71 Blue sky



ALUMINIO - CUERDA
ALUMINUM - ROPE
61 Crema - Turrón Cream - Nougat



ALUMINIO - CUERDA
ALUMINUM - ROPE
60 Gris - Taupe Grey - Taupe



ALUMINIO - CUERDA
ALUMINUM - ROPE
63 Gris - Turrón Grey - Nougat



PORCELÁNICO PORCELANIC
81 Blanco natural Natural white



PORCELÁNICO PORCELANIC
80 Gris claro Light grey



PORCELÁNICO PORCELANIC
82 Gris lava Lava grey



PORCELÁNICO PORCELANIC
83 Corten



PORCELÁNICO PORCELANIC
84 Negro Black



TECA TEAK



COMPACTO HPL
Beige



COMPACTO HPL
Negro Black



POLIETILENO POLYETHYLENE
90 Blanco White



POLIETILENO POLYETHYLENE
91 Taupe



POLIETILENO POLYETHYLENE
92 Gris Grey



POLIETILENO POLYETHYLENE
93 Negro Black

Cuerda Rope

Tanto el ánima como el recubrimiento del cordón, es de polyester texturizado de fibra cortada. Para conseguir una mayor solidez a la luz e intemperie, el proceso de tintura es AUTO y además lleva un filtro de color para mayor fijación.

Both the cord itself and the coating of the rope are made from cut-fibre textured polyester. To achieve greater resistance to light and weather, the dyeing process is AUTO and also includes a colour filter for greater fixing.

Limpieza y mantenimiento Maintenance and cleaning

Utilizar solución jabonosa de PH neutro para la limpieza de residuos o manchas. Evitar el contacto con productos abrasivos (lejías, cloro, aceites, productos con ácidos o sustancias corrosivas en su composición).

A soapy solution with a neutral pH can be used to clean residue or marks. Avoid contact with abrasive products (bleach, chlorine, oils, products containing corrosive acids or substances).

Teca Teak

Madera teca de grado A procedente de bosques sostenibles de tala controlada de Indonesia. Contiene un alto nivel de aceite y gomas naturales, esto le da una alta flexibilidad y durabilidad.

Point uses grade-A teak wood from Asia. It contains a high level of oil and natural rubbers, which provides it with great flexibility and durability.

Limpieza y mantenimiento Maintenance and cleaning

Si el mueble de Teca ha estado expuesto a los elementos y se deja sin tratamiento, la madera se enfrentará a una pátina de color gris plateado después de unos meses. Este cambio en la apariencia de la madera no afecta a la integridad estructural de los muebles. En este caso, únicamente deberá limpiar a fondo una o dos veces al año, con agua tibia y jabón neutro, frotando con una esponja.

If Teak furniture has been exposed to weather and left untreated, the wood will show a silvery grey patina after a few months. This change in the wood's appearance does not affect the structural integrity of the furniture. In this case, just clean it thoroughly once or twice a year with warm water and a mild soap, scrubbing it with a sponge.

Si desea conservar el color dorado-marrón de estas maderas nuevas recomendamos el producto sellador de POINT(aceite de teca). Este tipo de productos no afectará a la resistencia o longevidad de los muebles, únicamente a su apariencia. Se recomienda aplicar el sellador de teca dos veces al año aproximadamente.

If you want to preserve the golden brown colour of these new woods, we recommend the POINT sealant (teak oil). This type of product does not affect the strength or longevity of the furniture, only its appearance. It is recommendable to apply the teak sealant twice a year or so.

Compacto HPL

Es el material de las tapas de las mesas de algunas colecciones. Se trata de tablero compacto de 10 mm de espesor en calidad standard (CGS) termoendurecido a alta presión en formato 4200x1600 mm con el núcleo compuesto de resinas fenolicas y superficies decorativas impregnadas en resinas melamínicas.

This is the material used for the table tops of some collections. It is a 10-mm thick, compact board in standard quality (CGS), which was thermoset at high pressure in a 4200x1600 mm mould, with a core made of phenolic resins and decorative surfaces that are impregnated with melamine resins.

Limpieza y mantenimiento Maintenance and cleaning

Las superficies de compacto deben limpiarse con regularidad pero no requieren ningún mantenimiento especial, solo un paño húmedo con agua templada o detergente suave. Se pueden usar perfectamente casi todos los productos de limpieza o desinfectantes domésticos siempre y cuando estos no sean abrasivos o altamente alcalinos.

Surfaces made out of HPL should be cleaned regularly and do not require any special maintenance; just wipe with a damp cloth that has been previously soaked in lukewarm water with a gentle detergent. Almost all kinds of cleaning products can be used without any problem, as long as they are not abrasive or highly alkaline.

Polietileno Polyethylene

Es el material utilizado sólo en la colección Weekend. Se presenta en planchas de polietileno de alta densidad fabricadas por extrusión de 2 cm de espesor. Con aditivos UV (protección solar) para que el color no sufra alteraciones. Tanto para los asientos como para tapas de mesas se utilizan planchas de cuatro colores diferentes: blanco, negro, taupe y gris.

Limpieza y mantenimiento Maintenance and cleaning

El mantenimiento de estos materiales es mínimo ya que no sufren deterioro con el paso del tiempo. Para limpiar basta con pasarle un paño húmedo o aplicar agua y jabón neutro. Para disimular rayas y defectos superficiales puedes utilizar espráis/ líquidos reparadores que se encuentran en el mercado.

This material is only used in the Weekend collection. The high-density polyethylene is manufactured under an extrusion process and is 2 cm thick. It has UV additives (for solar protection) to ensure that no discolouring takes place. The boards used for both the seats and the table tops are available in four different colours: white, black, taupe and grey.

Maintenance of these materials is minimal, since they do not deteriorate over time. To clean them, just wipe with a damp cloth or apply water and a mild soap. To conceal scratches and surface defects, you can use repair sprays / liquids found on the market.

Porcelánico Porcelain

Se trata de un material porcelánico elaborado de 12 mm de espesor. Características técnicas: Impermeable y resistente a líquidos, con un nivel de absorción próximo a cero. Resistente al rayado y a la abrasión gracias a la dureza de su superficie. No se quema en contacto con el fuego ni emite humo ni sustancias tóxicas al ser sometido a altas temperaturas. Resistente a cualquier tipo de agente químico de limpieza. No desprende sustancias nocivas. Es totalmente apto para el contacto con los alimentos. Certificado NSF. Siendo 100% natural, los colores no se desvirtúan cuando el material se expone al sol o a condiciones meteorológicas extremas. No desprende ninguna sustancia nociva para el entorno. Hasta un 52% de material reciclado en cada tabla. 100% reciclable. 30 kg/m² en la tabla de 12 mm. Módulo de rotura elevado. Resistente a altas cargas de presión y peso.

Limpieza y mantenimiento Maintenance and cleaning

Tiene una limpieza fácil ya que no pueden penetrar en el material los restos de comida y residuos que se depositen por lo que garantizan una buena higiene. Para la mayoría de los casos, sólo bastará con un paño húmedo para limpiarlo. Use un paño de microfibra para quitar el polvo de la superficie. Se puede lavar con agua tibia, a la cual se le puede agregar un detergente en la dosis de uso recomendado por el fabricante. (Deben evitarse productos que contengan ácido fluorhídrico y sus derivados). Enjuagar con agua tibia y secar con bayetas o algo similar.

This is a 12-mm thick porcelain material. Technical characteristics: Waterproof and resistant to liquids, with an absorption level close to zero. Scratch and abrasion resistant thanks to the hardness of the surface. No combustion takes place in contact with fire and no smoke or toxic substances are released when it is subjected to high temperatures. Resistant to any type of chemical or cleaning agent. No dangerous substances are given off. It is totally apt for contact with foodstuffs. NSF certified. As it is 100% natural, the colours do not fade when exposed to sunlight or subjected to extreme weather conditions. No dangerous substances that may harm the environment are given off. Each board contains up to 52% recycled material. 100% recyclable. 30 kg/m² in a 12 mm board. Highly resistant to breakage. Resistant to high pressures and loads.

Easy to clean, as traces of food and other residues on the surface cannot penetrate the material, thus offering enhanced hygiene; in most cases, it is sufficient to wipe the surface clean with a damp cloth. Use a microfibre cloth to dust the surface. To wash, use lukewarm water; a detergent may be added according to the dosage recommended by the manufacturer (products containing hydrofluoric acid and its derivatives should be avoided). Rinse with lukewarm water and dry with a clean cloth.

**POINT.
100**

**100 YEARS
WEAVING DREAMS
TOGETHER**

Partida Planet, s/n.
03727 Jalón (Alicante) Spain
T. +34 966 480 132
info@point1920.com
www.point1920.com



1920 —————→ 2020