

PORDAMSA®
DESIGN FOR CHEFS



SUBLIME COLLECTIONS 0.7

PORDAMSA®

DESIGN FOR CHEFS

porcelain and glass manufacturers

SINCE 1975

SUBLIME COLLECTIONS 0.7

Copyright ©2018 PORDAMSA
www.pordamsa.com

Legal Deposit:

DL GI 819-2018

All the content appearing in this catalogue is the property of PORDAMSA, S.L. and is protected by the Intellectual Property Laws in force at any given time. All rights reserved. No part of this catalogue may be copied, photocopied, reproduced or translated, using any means, without the written consent of PORDAMSA, S.L. Any form of reproduction without the permission of PORDAMSA, S.L. is forbidden. The distribution thereof for commercial purposes is also forbidden.



PORDAMSA, Design & Manufacture since 1975

Para los Chefs que desean añadir valor estético y funcional a sus presentaciones, Pordamsa ha creado junto con sus diseñadores y artesanos, esta excepcional selección de artículos. Cada pieza es única debido al proceso manual de su elaboración pudiéndose apreciar ligeras singularidades en su textura y forma. Todos nuestros productos cumplen con los más estrictos estándares de calidad para satisfacer las necesidades de los profesionales de hostelería más exigentes.

Pour les Chefs qui cherchent ajouter du valeur esthétique et fonctionnelle à ses présentations, PORDAMSA a créé avec ses artisans et designers cette sélection exceptionnelle de formes et textures. Chaque pièce est unique à cause de son processus d'élaboration manuel et c'est pour cela qu'on peut apprécier des singularités dans sa texture et forme. Tous nos produits répondent aux standards de qualité les plus stricts à fin de satisfaire les exigences des professionnels de l'hôtellerie.



Designed for Chefs who actively seek for aesthetic and functional value to their presentations, PORDAMSA has created with his skilled artisans and designers this selection of exceptional articles. Each piece is unique due to its traditional manufacturing process being able to appreciate light singularities in shape and texture. All our products meet the strictest quality standards to satisfy the demands of the most exigent hospitality professionals.

100% NATURAL RAW MATERIALS

Selected from the best sources upholding our commitment to excellence and passion in every detail of the final product.



HANDLY POLISHED

After the moulding process, we carefully polish the porcelain by hand respecting traditional craftsmanship.



1400°C / 2552°F

The result is a durable product that is highly resistant to chip, scratch and break than lower fire ceramics.

This high temperature avoids the cracking of the glaze after exposing the dishes from cool to hot oven.



GLOSS OR MATTE ENAMEL

We glaze each piece to get a non-porous surface that doesn't absorb odor.

One of the most PORDAMSA's differentiating features is the mix of gloss and matte in one single piece.



STACKABILITY

Responding to the demand of our customers, the majority of products are stackable in order to get the most out of the space.



EASY HANDLING

For the best comfort while serving, all items have a maximum weight of 900gr and are designed to handle easily.



Microwave and Oven resistant
(avoid extreme temperatures changes)

Porcelain: 250°C / 480°F
Glass: 250°C / 480°F



Freezer safe

Porcelain: -20°C / -4°F
Glass: -20°C / -4°F



Dishwasher safe

All products are dishwasher safe except
for the glass thermic plates (50°C / 122°F Max.)

PORDAMSA[®]

DESIGN FOR CHEFS



Food presentation appeals to all senses. Our passion is to inspire you with unique design solutions that will enhance the attraction of gastronomy placed on table.



0.7.1 / salina
p.8



0.7.8 / artic
p.46



0.7.2 / arbre
p.12



0.7.9 / onyx
p.50



0.7.3 / nordica
p.18



0.7.10 / barcelona
p.52



0.7.4 / roca
p.22



0.7.11 / nuages
p.56



0.7.5 / med. textures
p.30



0.7.12 / trenca
p.64



0.7.6 / sand
p.34



0.7.13 / cosmos
p.70



0.7.7 / mar
p.38



0.7.14 / magma
p.74



0.7.15 / merlot
p.80



0.7.16 / moelle
p.82



0.7.17 / ovo
p.83



0.7.18 / frost
p.84



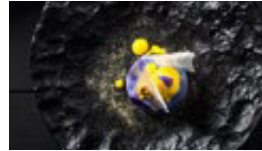
0.7.19 / cliff
p.86



0.7.20 / botanique
p.88



0.7.21 / terra
p.96



0.7.22 / crater
p.98



0.7.23 / nectar
p.104



0.7.24 / apiari
p.108



0.7.25 / cutlery
p.110



0.7.26 / blown glass
p.111

0.7.1 / salina



Desierto de sal

Inspirada en el relieve y los reflejos de su superficie, PORDAMSA ha diseñado este completo conjunto de mesa en pura porcelana blanca.

Cada pieza es fácil de apilar, esmaltada brillante en su interior y acabada a mano para obtener una apariencia y un tacto orgánico excepcional.



Désert de sel

Inspirée par sa surface et ses reflets, PORDAMSA a conçu cette collection complète de porcelaine de couleur blanc pur.

Facile à empiler, avec un vernis brillant à l'intérieur et une finition à la main, cette collection présente un aspect organique.

Salt desert

Inspired by its surface and reflects, PORDAMSA has designed this complete dinner set in pure white porcelain.

Each piece is easy to stack, glossy glazed on its interior and finished by hand for a unique organic look and feel.

0.7.1 / salina

PORDAMSA®
DESIGN FOR CHEFS

Salina plate 17 cm
V0140-0117 box: 6
Ø17cm / Ø6.7"



Salina plate 30 cm
V0140-0130 box: 6
Ø30cm / Ø11.8"



Salina plate 24 cm
V0140-0123 box: 6
Ø24cm / Ø9.4"



0.7.1 / salina



Salina deep plate 23 cm
V0140-0124 box: 3
Ø23cm / Ø9.1"



Salina deep plate 20 cm
V0140-0120 box: 2
Ø20cm / Ø7.9"

0.7.1 / salina

PORDAMSA®
DESIGN FOR CHEFS



Salina tray 31 cm
V0140-0431 box: 6
31x15cm / Ø12.2x5.9"

0.7.2 / arbre



El alma del árbol

A través de esta colección, queremos trasladar la magia del bosque a la mesa. Los anillos de sus árboles se mimetizan en cada una de sus piezas dando forma a una colección orgánica que permite infinitud de presentaciones.

L'âme de l'arbre

À travers cette collection, nous souhaitons transposer la magie du bois à la table. Les anneaux de ses arbres font du mimétisme dans chacune de ces pièces en formant à une collection organique, qui permet une infinité de présentations.

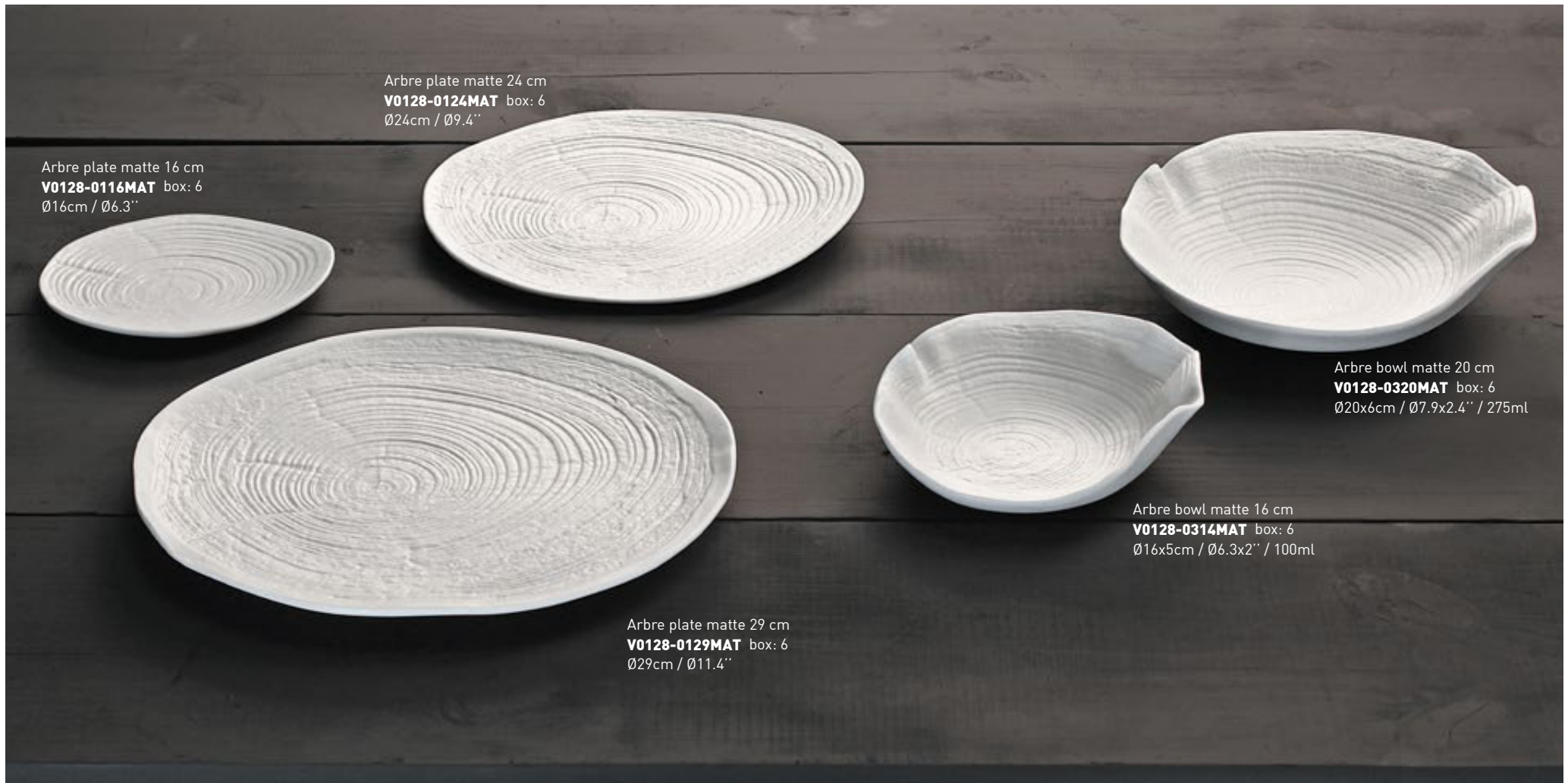


The soul of the tree

This collection brings the magic of the forest to the table. Tree rings are imitated in each piece producing an organic collection which allows boundless presentations.

0.7.2 / arbre

PORDAMSA®
DESIGN FOR CHEFS



0.7.2 / arbre



Arbre tray mat 35 cm
V0128-0395MAT box: 1
35x20cm / 13.8x7.9"

0.7.2 / arbre

PORDAMSA®
DESIGN FOR CHEFS



Arbre tray mat 32x14 cm
V0128-3214MAT box: 6
32x14cm / 12.6x5.5"

Arbre tray mat 32x7 cm
V0128-3207MAT box: 6
32x7cm / 12.6x2.8"

0.7.2 / arbre



Arbre podium matte
V0128-0390MAT box: 1
Ø10.5x10cm / Ø4.1x3.9"

0.7.2 / arbre

PORDAMSA®
DESIGN FOR CHEFS



Arbre podium plate matte 28 cm
V0128-0391MAT box: 4
Ø28cm / Ø11"

0.7.3 / nordica



Esencia minimalista

La nueva gastronomía de los países escandinavos nos conduce a la creación de esta colección sobria y vanguardista. Formas suaves de tacto sedoso con elegantes trazos que acompañan el movimiento orgánico de cada pieza.



Essence minimaliste

La nouvelle gastronomie scandinave nous conduit à la création de cette collection à l'avant-garde de la sobriété. Une texture douce au touché de soie combinée avec des lignes élégantes qui accompagnent le mouvement organique de chaque pièce.

Minimalist essence

The new nordic gastronomy leads us to the creation of this cutting-edge collection. Soft shapes with a smooth touch and elegant yet understated lines that highlight the organic shape of each piece.

0.7.3 / nordica

PORDAMSA®

DESIGN FOR CHEFS

Nordica glass plate 21 cm
XGLAS-701 box: 6
Ø21cm / Ø8.3"

Nordica glass plate 9 cm
XGLAS-706 box: 6
Ø9cm / Ø3.5"

Nordica glass plate 13 cm
XGLAS-700 box: 6
Ø13cm / Ø5.1"

Nordica glass plate 29 cm
XGLAS-708 box: 6
Ø29cm / Ø11.4"

0.7.3 / nordica



0.7.3 / nordica

PORDAMSA®

DESIGN FOR CHEFS



Nordica glass bowl 23 cm
XGLAS-709 box: 3
Ø23cm / Ø9.1" / 250ml

Nordica glass deep plate 21 cm
XGLAS-707 box: 6
Ø21cm / Ø8.3" / 250ml

Nordica glass deep plate 26 cm
XGLAS-704 box: 6
Ø26cm / Ø10.2" / 100ml

0.7.4 / roca



Contraste orgánico

La textura y la fuerza estética de las rocas del mar inspiran esta colección. Sus piezas térmicas sorprenden por su ligereza y mantendrán las temperaturas, frías o calientes en la mesa. La porcelana brillante en su interior y mate en su exterior crea un bello contraste de luces. Arte atemporal al servicio de los chefs más creativos.



Contrast organique

La texture et la force esthétique des roches marines inspirent cette collection. Une fois à table, ces pièces thermiques et légères conserveront les températures froides ou chaudes. La porcelaine émaillée brillante dans son intérieur et mat à l'extérieur crée un joli contraste de lumière. Art atemporel au service des chefs les plus créatifs.

Organic contrast

The texture and aesthetic strength of sea rocks are the inspiration behind this collection. These thermal and lightweight pieces will maintain the temperatures, both hot and cold, at the table. The glossy porcelain inside and matte outside create an interesting light contrast. Timeless works of art at the service of the most creative chefs.

0.7.4 / roca

PORDAMSA®

DESIGN FOR CHEFS

Roca thermal bowl gloss/matte 16 cm
V0122-0416 box: 2
16x12x7cm / 6.3x4.7x2.8" / 110ml
light weight (400 grs.)

Roca snack matte
V0122-0405 box: 1
12.2x8.8 (7.5x3)cm
4.8x3.5 (3x1.2)" / 300ml

Roca thermal bowl gloss/matte 10 cm
V0122-0410 box: 4
10x8x6cm / 4x3x2.4" / 35ml
light weight (160 grs.)

0.7.4 / roca



0.7.4 / roca

PORDAMSA®

DESIGN FOR CHEFS



Roca plate gloss/matte 17 cm

V0122-0617 box: 6

Ø17 cm / Ø4.6"

Roca plate gloss/matte 27 cm

V0122-0627 box: 6

Ø27cm / Ø10.6"

Roca plate gloss/matte 30 cm

V0122-0630 box: 6

Ø30cm / Ø11.8"

0.7.4 / roca

Roca jug gloss/matte
V0122-0406 box: 6
10.5x9cm / 4.1x3.5" / 200ml

Roca bowl gloss/matte 22 cm
V0122-0622 box: 3
Ø22cm / Ø8.7" / 300ml

Roca bowl gloss/matte 15 cm
V0122-0615 box: 5
Ø15x5cm / Ø5.9x2" / 250ml

Roca bowl gloss/matte 29 cm
V0122-0629 box: 3
Ø29cm / Ø11.4" / 1000ml

0.7.4 / roca

PORDAMSA®

DESIGN FOR CHEFS



Roca podium matte
V0122-0407 box: 6
7.5x6cm / 3x2.4" / 200ml

Roca plate gloss/matte 31 cm
V0122-0531 box: 1
31x20x5cm / 12.2x7.9x2" / 110ml

0.7.4 / roca



Roca tray gloss/matte 38 cm
V0122-0626 box: 6
38x9cm / 15x3.5"

Roca tray gloss/matte 22 cm
V0122-0625 box: 6
22x10cm / 8.7x3.9"

0.7.4 / roca



Roca oval tray gloss/matte 30 cm
V0122-0628 box: 4
30x16cm / 11.8x6.3"

0.7.5 / mediterranean textures



El mar en la mesa

Ostras, mejillones, conchas y erizos componen nuestras texturas del mediterráneo. Pequeñas piezas que sorprenden por sus formas y relieves, vestirán las mejores recetas del mar.



La mer à table

Huîtres, moules, coquillages et oursins composent nos textures méditerranéennes. De petites pièces qui surprennent de par leurs formes et leurs reliefs, et qui habilleront les meilleures recettes marines.



Sea to table

Oysters, mussels, seashells and sea urchins form our textures from the Mediterranean Sea. Small pieces with shapes and reliefs which will surprise you and which will embellish the best recipes from the sea.

0.7.5 / mediterranean textures

PORDAMSA®
DESIGN FOR CHEFS



Sea urchin gloss/matte 5.5 cm
V0122-0055 box: 6
Ø5x5.5x2.5cm / Ø2x2.2x1" / 25ml

Sea urchin gloss/matte 6 cm
V0122-0056 box: 6
Ø4.5x6x3cm / Ø1.8x2.4x1.2" / 30ml

Sea urchin gloss/matte 8 cm
V0122-0057N box: 6
Ø6.5x8x3.5cm / Ø2.5x3.1x1.4" / 80ml

0.7.5 / mediterranean textures



Oyster gloss/matte 16 cm
V0122-0061 box: 6
16x8.8x5.3cm / 6.3x3.5x2" / 75ml

Oyster gloss/matte 12 cm
V0122-0060 box: 6
12x7x4cm / 4.7x2.8x1.6" / 65ml

Oyster gloss/matte 8 cm
V0122-0058 box: 6
8x4.5x3cm / 3x1.8x1.2" / 30ml

Oyster grill gloss/matte 12 cm
V0122-0059 box: 6
12x8x2cm / 4.7x3x0.8" / 30ml

Copper moka spoon
A0032-C018 box: 6
11.8x2cm / 4.6x0.8"

0.7.5 / mediterranean textures

PORDAMSA®
DESIGN FOR CHEFS

Tellin plate 25 cm
V0122-0066 box: 6
25x14cm / 9.8x5.5" / 80ml



Tellin glass plate 24 cm
XGLAS-027 box: 6
24x13cm / 9.4x5.1" / 75ml



Mussel spoon 7.5 cm
V0122-0065 box: 6
7.5x3.5x1.5cm / 3x1.4x0.6" / 5ml



Abalone gloss/matte 17 cm
V0122-0062 box: 4
17x14x4cm / 6.7x5.5x1.6" / 280ml



0.7.6 / sand



Arena y agua

Aspereza y nitidez inspiran las piezas de la serie SAND. Contraste de texturas que aporta un gran valor estético y facilita el emplatado. El diseño de cada pieza permite un cómodo servicio y una perfecta apilabilidad.

Sable et eau

Aspérité et clarté inspirent les pièces de la série SAND. Le contraste de textures apporte une grande valeur esthétique et facilite le dressage de l'assiette. Le design de chaque pièce permet un service confortable et une parfaite empilabilité.

Sandy soil and water

Roughness and clarity are the inspiration of the SAND collection. This texture contrast brings an aesthetic appeal and facilitates the dressing of the plate. The design of each piece allows a comfortable service and a perfect stackability.

0.7.6 / sand

PORDAMSA®

DESIGN FOR CHEFS



Sand plate gloss/matte 28 cm
V0222-0528 box: 6
Ø28cm / Ø11"



Sand deep plate gloss/matte 24 cm
V0222-0526 box: 4
Ø24x5 (11.5)cm / Ø9.4x2 (4.5)" / 150ml



Sand oval plate matte 21 cm
V0222-0525 box: 6
Ø21x15cm / Ø8.3x5.9"

0.7.6 / sand

Sand plate gloss/matte 31 cm

V0222-0531 box: 4

31x26x4cm / 12.2x10.2x1.6"



Sand plate gloss/matte 20 cm

V0222-0520 box: 6

20x16x3.5cm / 7.9x6.3x1.4" / 75ml

0.7.6 / sand

PORDAMSA®

DESIGN FOR CHEFS



Sand thermal plate matte/gloss 24 cm

V0222-0524 box: 1

24x18x5cm / 9.4x 7.1 x5" / 50ml

light weight (800 grs.)

0.7.7 / mar



Emplatar sobre el agua

La evolución natural de las texturas mediterráneas desemboca en la colección Mar. Moldeamos pasta de vidrio de color de 0.6 cm de grosor, con acabados en brillo o mate, y mantenemos un grosor suficiente para asegurar su resistencia. Elegancia y sofisticación en la mesa en forma de agua de mar.



Dresser sur l'eau

L'évolution naturelle des textures méditerranéennes débouche sur la collection Mar. Nous modelons de la pâte de verre de couleur de 0.6 cm d'épaisseur, appliquons des finitions brillantes ou mates, et conservons l'épaisseur suffisante pour en assurer la résistance. Éléance et sophistication à table en forme d'eau de mer.

Plating on water

The natural evolution of Mediterranean textures gave birth to the collection Mar. We mould coloured molten glass, 0.2 inches thick, with a gloss or matt finish, until it is thick enough to guarantee its resistance. Elegance and sophistication at the table in the form of sea water.

0.7.7 / mar

PORDAMSA®

DESIGN FOR CHEFS



Mar green glass tray 28 cm
XGLAS-2815V box: 3
28x15cm / 11x5.9"

Mar green glass tray 15 cm
XGLAS-1512V box: 6
15x14cm / 5.9x5.5"

0.7.7 / mar



Mar green glass bowl 24 cm
XGLAS-2824V box: 4
Ø24cm / Ø9.4" / 250ml



Mar green glass oval bowl 23 cm
XGLAS-2817V box: 6
23x17cm / 9.1x6.7" / 250ml

0.7.7 / mar

PORDAMSA®
DESIGN FOR CHEFS



Mar green glass plate 28 cm
XGLAS-2825V box: 6
28x25cm / 11x9.8"

0.7.7 / mar



Mar blue glass tray 15 cm
XGLAS-1512B box: 6
15x14cm / 5.9x5.5"

Mar blue glass tray 28 cm
XGLAS-2815B box: 3
28x15cm / 11x5.9"

0.7.7 / mar

PORDAMSA®

DESIGN FOR CHEFS



Mar blue glass oval bowl 23 cm
XGLAS-2817B box: 6
23x17cm / 9.1x6.7" / 250ml



Mar blue glass bowl 24 cm
XGLAS-2824B box: 4
Ø24cm / Ø9.4" / 250ml

0.7.7 / mar



Mar blue glass plate 28 cm
XGLAS-2825B box: 6
28x25cm / 11x9.8"



0.7.8 / artic



Un paisaje cubierto de nieve

Un paisaje cubierto de nieve, blanco impoluto inspira la nueva colección de PORDAMSA. Sutileza y resistencia se funden bajo una misma materia, la porcelana.

Elaborada de forma artesanal, se distingue por una suave textura que se degrada hacia el centro con el fin de conseguir una estética minimalista y permitir la máxima facilidad en el emplatado.



Un paysage recouvert de neige

Un paysage recouvert de neige inspire la nouvelle collection de Pordamsa. Subtilité et résistance sont fondues dans le même matériau, la porcelaine blanche.

Fabrique de façon artisanale, est caractérisé par une texture légère qui se dégrade vers le centre afin d'obtenir une esthétique minimaliste et permettre un facile dressage de l'assiette.

A snowy landscape

A snowy landscape is the inspiration of Pordamsa newest collection. Subtlety and resistance are melted under the same material, pure white porcelain.

Handly polished, is distinguished by a soft texture which degrades towards the center of each piece in order to achieve a minimalist aesthetic and to facilitate the dressing of the plate.

0.7.8 / artic

PORDAMSA®

DESIGN FOR CHEFS



Artic plate matte 16 cm
V0120-0116 box: 6
Ø16cm / Ø6.3"



Artic plate matte 21 cm
V0120-0121 box: 6
Ø21cm / Ø8.3"



Artic plate matte 30 cm
V0120-0130 box: 6
Ø30cm / Ø11.8"

0.7.8 / artic



Artic podium matte
V0120-0113 box: 3
Ø13x4cm / Ø5.1x1.6"



Artic tray matte
V0120-0430 box: 6
37x10cm / 14.6x3.9"

0.7.8 / artic

PORDAMSA®

DESIGN FOR CHEFS

Artic bowl matte 27 cm
V0120-0327 box: 3
Ø27x5cm / Ø10.6x2" / 750ml

Artic oval bowl matte 25 cm
V0120-0323 box: 6
25x16cm / 9.8x6.3" / 550ml

Artic bowl matte 22 cm
V0120-0322 box: 6
Ø22x4cm / Ø8.7x1.6" / 225ml

0.7.9 / onyx



Elegancia negra

Imponente colección de vidrio hecho a mano acabado con elegantes destellos. Negro intenso y pulido brillante, ONYX embellecerá cualquier presentación y creará un impacto extraordinario para sus comensales.



Élégance noire

Avec un noir brillant intense, ONYX est une magnifique collection en verre fait à la main qui embellira toute présentation, créant un effet extraordinaire à vos invités.

Black elegance

Stunning collection of handcrafted glass finished with elegant sparks. Intense black and shiny polished, ONYX will embellish any presentation and create an extraordinary impact to your guests.

0.7.9 / onyx

PORDAMSA®

DESIGN FOR CHEFS



Onyx glass bowl 24 cm
XGLAS-0424 box: 4
Ø24cm / Ø9.4" / 150ml



Onyx glass plate 23 cm
XGLAS-0423 box: 6
Ø23cm / Ø9.1"



Onyx glass cutlery rest
XGLAS-0413 box: 6
13x8cm / 5.1x3.1"



Onyx glass plate 30 cm
XGLAS-0430 box: 6
Ø30cm / Ø11.8"

0.7.10 / barcelona



Poesía modernista

Los ritmos ondulantes de las fachadas de las obras modernistas de la ciudad de Barcelona inspiran esta colección. Sus movimientos materializan la sensación de unas aguas que rompen la resistencia de una estructura pétrea que muchos expertos relacionan con el oleaje del mar Mediterráneo. Cada pieza de la colección barcelona representa un fragmento de arquitectura modernista que enriquecerá sus mesas de vitalidad orgánica.



Poésie moderniste

Les rythmes ondulants des façades des bâtiments modernistes de la ville de Barcelone inspirent cette collection. Leurs mouvements matérialisent la sensation de l'eau qui rompt la résistance d'une structure en pierre, que de nombreux experts associent à la houle de la mer Méditerranée. Chaque pièce de la collection barcelona représente un fragment d'architecture moderniste, qui embellira vos tables grâce à sa vitalité organique.

Modernist poetry

This collection is inspired by the rippling waves of the facades of Barcelona's modernist buildings. Its movements give the impression of waves breaking against a rocky structure which many experts associate with the waves of the Mediterranean Sea. Each piece of the barcelona collection represents a fragment of modernist architecture that will enrich your tables with organic vitality.

0.7.10 / barcelona

PORDAMSA®
DESIGN FOR CHEFS



Barcelona plate gloss/matte 21 cm
V0130-0121 box: 6
Ø21cm / Ø8.3"



Barcelona plate gloss/matte 29 cm
V0130-0129 box: 6
Ø29cm / Ø11.4"

0.7.10 / barcelona



Barcelona deep plate gloss/matte 28 cm
V0130-0330 box: 3
Ø28cm / Ø11" / 125ml

Barcelona bowl gloss/matte 17 cm
V0130-0317 box: 3
Ø17.5x8cm / Ø6.9x3.1" / 350ml

PORDAMSA®

DESIGN FOR CHEFS



Barcelona oval plate gloss/matte 33 cm
V0130-0133 box: 3
33x22.5cm / 13x8.9" / 150ml

0.7.11 / nuages



Blanca sutileza

Las formas blandas de las nubes, junto con el color blanco puro de nuestra porcelana, se unen creando la colección nuages. Un conjunto de piezas minimalistas que serán el lienzo perfecto para cualquier emplatado. Aparentemente planas, todas sus piezas disponen de una leve inclinación que conducirá los líquidos hacia el centro.



La nature subtil du blanc

Les formes molles des nuages et la couleur pure de notre porcelaine s'unissent pour créer la collection Nuages. Un ensemble de pièces minimalistes qui seront la toile de fond parfaite pour n'importe quelle présentation. Apparemment plates, toutes ces pièces sont légèrement inclinées, ce qui permet de conduire les liquides vers le centre.




The subtlety of white

The soft shapes of clouds and the pure white colour of our porcelain join to create the collection Nuages. A set of minimalist pieces that will be the perfect canvas for any dish. Although they look flat, all the pieces have a slight slope that will draw the liquids to the centre.

0.7.11 / nuages

PORDAMSA®

DESIGN FOR CHEFS



Nuages plate gloss 16 cm
V0222-0116 box: 6
16x12cm / 6.3x4.7"

Nuages plate gloss 30 cm
V0222-0130 box: 6
30x21cm / 12x8.2"

Nuages rect. tray gloss 29 cm
V0222-0329 box: 6
29x12cm / 11.4x4.7"

0.7.11 / nuages



Nuages plate w/wing gloss 31 cm
V0222-0131 box: 3
31x23cm / 12.2x9.1"

0.7.11 / nuages

PORDAMSA®
DESIGN FOR CHEFS



Nuages rect. tray w/wing gloss 31 cm
V0222-0331 box: 6
31x12cm / 12.2x4.7"

0.7.11 / nuages



Nuages thermal bowl gloss/matte 17 cm
V0222-0332MAT box: 1
Ø17(9)cm / Ø6.7(3.5)" / 110ml

Nuages thermal bowl gloss/matte 19 cm
V0222-0334MAT box: 1
Ø19(14)cm / Ø7.5(5.5)" / 330ml

PORDAMSA®
DESIGN FOR CHEFS



SUBLIME COLLECTIONS 0.7 61

0.7.11 / nuages matte



Nuages plate matte 30 cm
V0222-0130MAT box: 6
30x21cm / 12x8.2"

Nuages rect. tray matte 29 cm
V0222-0329MAT box: 6
29x12cm / 11.4x4.7"

Nuages plate matte 16 cm
V0222-0116MAT box: 6
16x12cm / 6.3x4.7"

0.7.11 / nuages matte

PORDAMSA®

DESIGN FOR CHEFS

Nuages rect. tray w/wing matte 31 cm
V0222-0331MAT box: 6
31x12cm / 12.2x4.7"

Nuages plate w/wing matte 31 cm
V0222-0131MAT box: 3
31x23cm / 12.2x9.1"

0.7.12 / trencadís



La belleza de lo imperfecto

Barcelona y las obras de Gaudí forman parte de nuestra identidad. Esta original colección inspirada en el “trencadís” que viste tantos espacios de la ciudad, es todo un homenaje al arquitecto modernista.



La beauté de l'imperfection

Barcelone et les ouvrages de Gaudí font partie de notre identité. Cette collection originale, basée sur le “trencadís” qui revêt de nombreux espaces de la ville, est un hommage à l'architecte Art-nouveau.

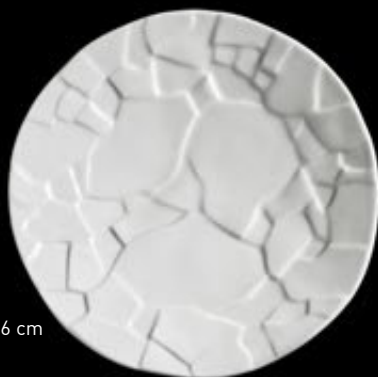
The beauty of the imperfection

Barcelona and the works of Gaudí are part of our identity. This original collection, inspired by the ceramic mosaic technique used to decorate so many places in the city, is a tribute to the modernist architect.

0.7.12 / trencadís

PORDAMSA®

DESIGN FOR CHEFS



Trencadís plate gloss 16 cm
V0122-0116 box: 6
Ø16cm / Ø6.3"



Trencadís plate gloss 23 cm
V0122-0123 box: 6
Ø23 / Ø9.1"



Trencadís plate gloss 29 cm
V0122-0129 box: 6
Ø29cm / Ø11.4"

0.7.12 / trencadís



Trencadís jar gloss
V0122-0401 box: 6
12.3x5.3cm / 4.8x2" / 135ml

Trencadís tray gloss 32 cm
V0122-0330 box: 6
32x15cm / 12.6x5.9"

0.7.12 / trencadís

PORDAMSA®
DESIGN FOR CHEFS



Trencadís bowl gloss/matte 25 cm
V0122-0325 box: 3
Ø25x7cm / Ø9.8x2.7" / 800ml



Trencadís bowl gloss/matte 17 cm
V0122-0318 box: 4
Ø17x5cm / Ø6.7x2" / 400ml



Trencadís bowl gloss/matte 12 cm
V0122-0314 box: 6
Ø12x7cm / Ø4.7x2.8" / 300ml



Trencadís bowl gloss/matte 11 cm
V0122-0312 box: 6
Ø11x4cm / Ø4.3x1.6" / 120ml

0.7.12 / trencadís matte



Trencadís plate matte 16 cm
V0122-0116MAT box: 6
Ø16cm / Ø6.3"

Trencadís plate matte 29 cm
V0122-0129MAT box: 6
Ø29cm / Ø11.4"

Trencadís plate matte 23 cm
V0122-0123MAT box: 6
Ø23 / Ø9.1"

0.7.12 / trencadís matte

PORDAMSA®
DESIGN FOR CHEFS



0.7.13 / cosmos



Inspiración en la oscuridad

La magia del cielo en una noche estrellada nos inspira en la creación de la colección Cosmos. Un conjunto de deslumbrantes piezas donde lucirá todo tipo de creación culinaria.



Inspiration dans l'obscurité

La magie du ciel en une nuit étoilée nous inspire à la création de la collection Cosmos. Un ensemble de pièce éblouissantes pour briller tous vos créations culinaires.


Inspiration in the dark

Inspired by the magic of the dark sky and its sparkling stars, our Cosmos collection is created. A set of glaring pieces to stand out any culinary work of art.

0.7.13 / cosmos

PORDAMSA®

DESIGN FOR CHEFS



Cosmos glass plate 22 cm
XGLAS-622 box: 6
Ø22cm / Ø8.7"

Cosmos glass plate 29 cm
XGLAS-629 box: 4
Ø29cm / Ø11.4"

0.7.13 / cosmos

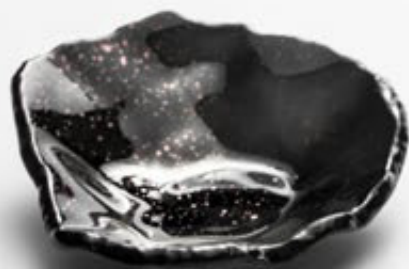


Cosmos glass tray 32 cm
XGLAS-632 box: 4
32x14cm / 12.6x5.5"

0.7.13 / cosmos

PORDAMSA®

DESIGN FOR CHEFS



Cosmos glass bowl 13 cm
XGLAS-613 box: 6
Ø13cm / Ø5.1"



Cosmos glass bowl 23 cm
XGLAS-623 box: 6
Ø23cm / Ø9.1" / 450ml



Cosmos glass bowl 19 cm
XGLAS-619 box: 6
Ø19cm / Ø7.5" / 150ml

0.7.14 / magma



Erupciones de sabor

Las formas sinuosas de la lava de un volcán inspiran la colección Magma. Un conjunto de piezas con diferentes espacios dónde el chef podrá jugar con sus presentaciones.



Éruption de saveurs

Les formes sinueuses de la lave d'un volcan inspirent la collection Magma. Un ensemble de pièces aux différents espaces où le chef pourra jouer avec ses présentations.

Eruptions of flavor

The curved forms of the lava from a volcano are the inspiration behind the collection Magma. A set of pieces with different spaces in which the chef will be able to play with his presentation.

0.7.14 / magma

PORDAMSA®

DESIGN FOR CHEFS



Magma plate gloss 16 cm
V0330-0116 box: 6
16x16cm / 6.3x6.3"



Magma plate gloss 31 cm
V0330-0302 box: 6
31x20cm / 12.2x7.9"

0.7.14 / magma



Magma tray gloss 24 cm
V0330-0300 box: 6
24x12cm / 9.4x4.7"



Magma tray gloss 31 cm
V0330-0301 box: 6
31x15cm / 12.2x5.9"

0.7.14 / magma

PORDAMSA®
DESIGN FOR CHEFS



Magma tray(3) gloss 31 cm
V0330-0303 box: 6
31x15cm / 12.2x5.9"

0.7.14 / magma matte



Magma plate matte 16 cm
V0330-0116MAT box: 6
16x16cm / 6.3x6.3"



Magma plate matte 31 cm
V0330-0302MAT box: 6
31x20cm / 12.2x7.9"

0.7.14 / magma matte

PORDAMSA®

DESIGN FOR CHEFS



Magma tray matte 24 cm
V0330-0300MAT box: 6
24x12cm / 9.4x4.7"



Magma tray matte 31 cm
V0330-0301MAT box: 6
31x15cm / 12.2x5.9"



Magma tray(3) matte 31 cm
V0330-0303MAT box: 6
31x15cm / 12.2x5.9"

0.7.15 / merlot



Terciopelo rubí

Toda una explosión de color inspirada en esta variedad de uva. Elaborada en vidrio de forma totalmente artesanal, esta atractiva colección sorprenderá por su color rubí intenso y por el irregular relieve de su superficie. Piezas únicas al servicio de la imaginación del chef.



Velours rubi

Toute une explosion de couleur inspirée par cette variété de raisin. Élaborée en pâte de verre de manière entièrement artisanale, cette collection attirante surprendra par sa couleur rubis intense et par le relief irrégulier de sa surface. Des pièces uniques au service de l'imagination du chef.

Ruby velvet

An explosion of colour inspired by this variety of grapes. Made of traditionally crafted molten glass. This attractive collection will surprise you with its intense ruby colour and uneven surface. Unique pieces at the service of the chef's imagination.

0.7.15 / merlot

PORDAMSA®

DESIGN FOR CHEFS



Merlot glass bowl 24 cm
XGLAS-524 box: 3
Ø24cm / Ø9.4" / 500ml



Merlot glass podium
XGLAS-508 box: 4
38x11cm / 15x5.9"

XGLAS-503 box: 4
23x13cm / 9.1x5.1"



Merlot glass plate
XGLAS-514 box: 6
Ø14cm / Ø5.5"

XGLAS-523 box: 6
Ø23cm / Ø9.1"

XGLAS-529 box: 6
Ø29cm / Ø11.4"



0.7.16 / moelle



Jugando con las presentaciones

Diseñada a partir de un hueso de ternera y compuesta por tres elementos, Moelle reforzará aquellos conceptos gastronómicos basados en la carne y sus jugos.

En jouant avec les présentations

Conçue à partir d'un os de veau et composée de trois éléments, Moelle renforcera ces concepts gastronomiques basés sur la viande et ses jus.

Playing with presentations

Designed from a bone of veal and made of three elements, Moelle will add strength to gastronomic ideas based on meat and meat juices.

0.7.17 / ovo



Arte en la mesa

Esta original colección se inspira en el artista más internacional nacido en nuestra región, Salvador Dalí. El huevo, uno de los elementos más recurrentes en las obras del pintor surrealista, se convierte en un recipiente donde presentar todo tipo de degustaciones.

Art à la table

Cette collection originale tire son inspiration de l'artiste international né dans notre région, Salvador Dalí. L'œuf, un des éléments les plus présents dans les œuvres du peintre surréaliste, se transforme en un récipient où l'on peut présenter tous types de dégustations.

Art on the table

This original collection is inspired by the most international artist ever born in our region, Salvador Dalí. The egg, one of the most recurring elements in the surrealist artist's works, becomes a container in which all kinds of tastings can be served.

0.7.18 / frost



La mimetización del hielo

La fuerza del movimiento “raw food” nos invita a crear una colección para una tendencia gastronómica que cada día gana más adeptos. Para estas presentaciones, nos inspiramos en el hielo y observando como éste se derrite, creamos cuatro diseños. Su transparencia, burbujas interiores y su gélido tacto, conceptualizan la idea que además, se refuerza reservando las piezas en frío y presentándolas en la mesa.



Le mimétisme des glaçons

La force du mouvement “raw food” nous invite à créer une collection destinée à une tendance gastronomique qui fait de plus en plus d’adeptes. Pour ces présentations, nous nous sommes inspirés de la glace et, en observant la manière dont elle fond, nous avons créé quatre designs. Sa transparence, ses bulles intérieures et son contact glacial conceptualisent l’idée qui, par ailleurs, se renforce en réservant les pièces au froid et en les présentant à table.

Ice cubes mimetism

The strong surge in “raw food” prompted us to create a collection for this growing gastronomic movement. Ice, and our observations of how it melts, is the inspiration behind these four designs. Its transparency, inner bubbles and cold feel are the basic concepts, which are reinforced by keeping the pieces cold until they are presented at the table.

0.7.18 / frost

PORDAMSA®

DESIGN FOR CHEFS



Frost square bowl 8 cm
XGLAS-078 box: 6
8x7x4cm / 3.1x2.8x1.6" / 40ml



Frost tray 25 cm
XGLAS-260 box: 3
25x11x2cm / 9.8x4.3x0.8"



Frost rect. bowl 17 cm
XGLAS-180 box: 4
17x7x4cm / 6.7x2.8x1.6" / 75ml



Frost tray 34 cm
XGLAS-340 box: 4
34x11x2cm / 13.4x4.3x0.8"



0.7.19 / cliff



Belleza en las alturas

Inspirada en los impresionantes acantilados del litoral marítimo, esta original obra de arte aportará volumen a la mesa y creará un diálogo único entre el chef y el comensal. La superficie proporciona un espacio sutil para una salsa, crema o espuma como una opción adicional para los chefs más creativos.



Beauté sur les hauteurs

Inspirée par les impressionnantes falaises du littoral maritime, cette original oeuvre d'art apportera volum à table et creera un dialogue unique entre le chef et le commensal. Sa surface offre un espace subtil comme option pour déposer une sauce, crème ou écume comme option additionnelle pour les chefs les plus créatifs.

Beauty in the heights

Inspired in the impressive nature of the sea coastline, this original piece of art will bring volume to the table and will create a unique dialogue between chef and customer. The surface provides a subtle space for a sauce, cream or foam as an additional option for the most creative chefs.

0.7.19 / cliff

PORDAMSA®

DESIGN FOR CHEFS

Cliff podium matte 15 cm

V0129-1510 box: 4

15x10x5cm / 5.9x3.9x2"

Cliff podium matte 29 cm

V0129-2912 box: 1

29x12x5cm / 11.4x4.7x2" / 10ml

0.7.20 / botanique



Naturaleza en estado puro

Las piezas que componen esta colección son fruto de nuestra pasión por conseguir la simbiosis perfecta entre los ingredientes de las recetas y sus orígenes. Formas orgánicas que añaden creatividad y texturas sorprendentes como los nervios de una hoja de parra o la piel de una vaina de cacao aportan un gran valor estético y emocional.

Nature à l'état pur

Les pièces qui composent cette collection sont le fruit de notre passion pour atteindre la symbiose parfaite entre les ingrédients des recettes et leurs origines. Des formes organiques qui ajoutent de la créativité et des textures surprenantes comme les nervures d'une feuille de vigne ou la peau d'une cosse de cacao qui apportent une grande valeur esthétique et émotionnelle.



Amber glass leaf
XGLAS-020M box: 1
17.5x16.5x3.5cm / 6.9x6.5x1.4"

Nature at its best

The pieces in this collection are the result of our passion for achieving the perfect symbiosis between the ingredients of the recipes and their origin. Organic forms which add creativity and surprising textures similar to the nerves of vine leaves or to the skin of cocoa beans add great aesthetic and emotional value.

0.7.20 / botanique

PORDAMSA®
DESIGN FOR CHEFS



Green glass leaf
XGLAS-020V box: 1
17.5x16.5x3.5cm / 6.9x6.5x1.4"



Porcelain matte leaf
V0122-0103 box: 6
17.5x16.5x3.5cm / 6.9x6.5x1.4"

0.7.20 / botanique



Fungi bowl gloss/matte
V0122-0101 box: 6
Ø13x5.5cm / Ø5.1x2.2" / 80ml

0.7.20 / botanique

PORDAMSA®
DESIGN FOR CHEFS



Palm leaf gloss/matte
V0122-0100 box: 3
36x8.5x6.5cm / 14.2x3.3x2.6" / 100ml

0.7.20 / botanique



Cocoa pod gloss/matte
V0129-01 box: 1
18x8x9cm / 7.1x3.1x3.5" / 180ml

0.7.20 / botanique

PORDAMSA[®]
DESIGN FOR CHEFS



Cork tray matte
V0128-0425MAT box: 5
25x13cm / 9.8x5.1"

0.7.20 / botanique



Glass cane 35 cm
XGLAS-022 box: 4
35x5.5cm / 13.8x2.2"

Glass cane 24 cm
XGLAS-021 box: 4
24x5.5cm / 9.4x2.2"

0.7.20 / botanique

PORDAMSA®
DESIGN FOR CHEFS



Fungi spoon
V0122-0104 box: 2
6.5x11.5cm / 2.6x4.5"



Coconut bowl
V0122-0102 box: 6
Ø8x7cm / Ø3.1x2.8" / 75ml

0.7.21 / terra



Paisaje lluvioso

El color de la tierra después de la lluvia es el punto de partida de esta creación. Su tonalidad marrón junto a las gotas de agua que se reflejan en cada pieza conforman el concepto de la colección inspirada en la 'tierra húmeda' y diseñada en pasta de vidrio de color de 0.6 cm de grosor. Perfectas para acompañar recetas que evocan naturaleza y montaña.



Paysage pluvieux

La couleur de la terre après la pluie est le point de départ de cette création. Sa tonalité brune avec des gouttes d'eau réfléchies dans chaque pièce composent le concept de la collection inspirée par la « terre humide » et conçue en pâte de verre coloré de 0.6 cm d'épaisseur. Idéales pour accompagner des recettes qui évoquent nature et montagne.

Rainy landscape

The color of the earth after rain is the starting point of this creation. Its brown tone together with the water drops reflected in each piece, conceive the concept of the collection inspired by the 'wet earth' and designed with colored glass paste, 0.2 inches thick. Perfect to accompany recipes that evoke nature and mountain.

0.7.21 / terra

PORDAMSA®

DESIGN FOR CHEFS

Terra glass podium 28 cm
XGLAS-428 box: 3
28x8cm / 11x3.1"



Terra glass tray 32 cm
XGLAS-432 box: 6
32x8cm / 12.6x3.1"



Terra glass tray 42 cm
XGLAS-442 box: 2
42x12cm / 16.5x4.7"



0.7.22 / crater



Acariciar la luna

El relieve de la superficie lunar, inspira la colección Cráter diseñada en pasta de vidrio. Su irregular superficie incita al tacto convirtiendo la degustación en una experiencia tanto gastronómica como sensorial.



Caresser la lune

Le relief de la surface lunaire inspire la collection Cráter, conçue en pâte de verre. Sa surface irrégulière incite à la toucher ce qui transforme la dégustation en une expérience à la fois gastronomique et sensorielle.

Caress the moon

The moon's surface was the inspiration behind the collection Cráter designed glass. Its uneven surface tempts the touch, turning tasting into both a gastronomic and a sensorial experience.

0.7.22 / crater

PORDAMSA®
DESIGN FOR CHEFS



Crater glass bowl 22 cm
XGLAS-401 box: 3
Ø22cm / Ø8.7" / 125ml

0.7.22 / crater



Crater glass bowl 10 cm
XGLAS-405 box: 6
Ø10cm / Ø3.9" / 35ml

Crater glass plate 23 cm
XGLAS-400 box: 6
Ø23cm / Ø9.1"

0.7.22 / crater

PORDAMSA®
DESIGN FOR CHEFS



Crater glass tray 29 cm
XGLAS-402 box: 4
29x18cm / 11.4x7.1"

0.7.22 / crater



Crater glass tray 33 cm
XGLAS-404 box: 6
33x9cm / 13x3.5"

Crater glass tray 23 cm
XGLAS-403 box: 6
23x10cm / 9.1x3.9"

0.7.22 / crater

PORDAMSA®

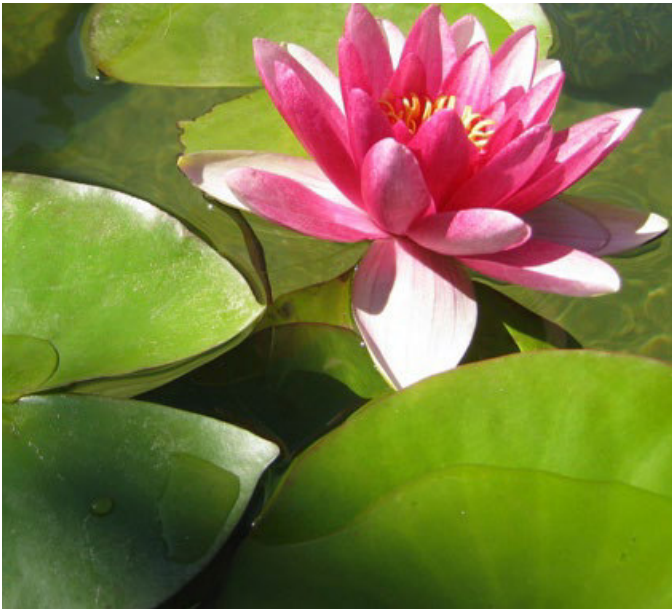
DESIGN FOR CHEFS



Crater glass bowl 17 cm
XGLAS-406 box: 2
Ø17cm / Ø6.7" / 250ml

Crater glass bowl 26 cm
XGLAS-407 box: 1
Ø26cm / Ø10.2" / 1000ml

0.7.23 / nectar



Elegancia en movimiento

Los nenúfares que visten el agua de los estanques se recrean en la colección Néctar.

Símbolo de pureza y perfección, agregan exotismo a la mesa.



V0122-0115MAT

L'élégance en mouvement

Les nénuphars qui recouvrent l'eau des étangs s'ébattent dans cette collection Nectar.

Symbole de pureté et de perfection, ils apportent une touche d'exotisme à la table.

Elegance in movement

The water lilies that adorn ponds are reproduced in the collection Néctar.

This symbol of purity and perfection adds exoticism to the table.

0.7.23 / nectar

PORDAMSA®

DESIGN FOR CHEFS



Nectar bowl gloss 21 cm
V0122-0118 box: 3
Ø21x5.5cm / Ø8.3x2.2" / 180ml



Nectar plate gloss 14 cm
V0122-0114 box: 6
Ø14cm / Ø5.5"



Nectar plate gloss 27 cm
V0122-0115 box: 6
Ø27cm / Ø10.6"

0.7.23 / nectar matte



Nectar plate matte 14 cm
V0122-0114MAT box: 6
Ø14cm / Ø5.5"

Nectar bowl matte 21 cm
V0122-0118MAT box: 3
Ø21x5.5cm / Ø8.3x2.2" / 180ml

Nectar plate matte 27 cm
V0122-0115MAT box: 6
Ø27cm / Ø10.6"



0.7.24 / apiari



Degustaciones creativas

La curiosa forma de una colmena nos hace imaginar esta original forma de presentación en la que el chef podrá jugar con su creatividad e interactuar con el comensal. La combinación entre el esmalte brillante y mate aportan un atractivo contraste.



Dégustations créatives

Cette curieuse forme de ruche nous fait imaginer une forme originale de présentation, dans laquelle le chef pourra jouer avec sa créativité et interagir avec le convive. La combinaison entre l'émail brillant et mat fournit un contraste intéressant.

Creative degustations

The curious form of a bee-hive led us to imagine this original form of presentation which will allow the chef to play with his creativity and to interact with the diner. The combination of gloss and matt glaze creates an attractive contrast.

0.7.24 / apiari

PORDAMSA®

DESIGN FOR CHEFS



Apiari tasting tray 22 cm
V0122-0722 box: 6
22x22cm / 8.6x8.6"



Chef's tongs 20 cm
XP1A-520 box: 1
20cm / 7.9"



Apiari tasting tray 10 cm
V0122-0721 box: 6
10.5x10.5cm / 4.1x4.1"



Chef's tongs 14 cm
XP1A-514 box: 1
14cm / 5.5"

0.7.25 / cutlery



	Reference	Description	box	cm	Inches
1	A0032-C012	Table spoon	6	22x4.2	8.7x1.7
2	A0032-C011	Table fork	6	21.5x3	8.5x1.2
3	A0032-C010	Table knife	6	24x1.4	9.4x0.6
4	A0032-C017	Tea spoon	6	13.7x2.7	5.4x1.1
5	A0032-C018	Moka spoon	6	11.8x2	4.6x0.8
6	A0032-C020	Fish fork	6	20.5x3	8.1x1.2
7	A0032-C019	Fisk knife	6	21.5x3	8.5x1.2
8	A0032-C021	Butter knife	6	16.5x2.3	6.5x0.9
9	A0032-C015	Gastro spoon	6	18.5x3.6	7.3x1.4
10	A0032-C014	Gastro fork	6	18.2x2.5	7.2x1
11	A0032-C013	Gastro knife	6	21x1.2	8.3x0.5

Fine copper cutlery

Dejar las tuberías de cobre al descubierto significa para muchos arquitectos e interioristas, mostrar un “tesoro escondido” con un gran potencial decorativo. Esta apuesta por el metal rojo, inspira la nueva cubertería de Pordamsa. Sus formas rectas y estilizadas están diseñadas para vestir las mesas de los restaurantes más vanguardistas.

Pour beaucoup d’architectes et de décorateurs d’intérieur, laisser les tuyauteries de cuivre à nu signifie montrer un “trésor caché” au grand potentiel décoratif. Ce pari pour le métal rouge inspire les nouveaux couverts de Pordamsa. Leurs formes droites et stylisées sont conçues pour parer les tables des restaurants les plus avant-gardistes.

For many architects, leaving copper pipes uncovered means showing a “hidden treasure” with great decorative potential. This discovery of the red metal is the inspiration behind the new range of cutlery offered by Pordamsa. Its straight, stylish forms are designed to grace the tables of the most avant-garde restaurants.

0.7.26 / blown glass

PORDAMSA®
DESIGN FOR CHEFS



XVIT-003 box: 1
12.5x6/8.5x4cm
4.3x2/6.3x3.1"
130ml



XVIT-002 box: 4
9x4.5/7x2.5cm
3.5x1.2/4.7x2.4"
65ml



XVIT-0100 box: 6
Ø3x9cm
Ø1.2x3.5"
65ml



XVIT-008 box: 1
10x7(Ø7.5)cm
3.9x2.8(Ø3)" / 100ml

XVIT-009 box: 1
14x9(Ø10)cm
5.5x3.5(Ø3.9)" / 240ml

Freeze & serve

Glaciar degustación. Resistente al congelador. Mantiene sus presentaciones frías en la mesa.

Ensemble glacier. Résistant au congélateur. Garde vos présentations froides sur la table.

Degustation set. Freezer safe. Keep your presentations cold on the table.

0.7.26 / blown glass



Sandnatur thermal plate 16 cm
XVIT-007N box: 1
16.5x4cm / 6.5x1.6"



Sandblack thermal plate 16 cm
XVIT-007B box: 1
16.5x4cm / 6.5x1.6"



sandnatur & sandblack

Plato térmico hermético con arena natural en su interior. Resistente al congelador y horno hasta 200°C.

Assiette thermique hermétique avec sable naturelle à l'intérieur. Résistant au congélateur et four jusqu'au 200°C.

Thermal and hermetic plate with natural sand inside. Freezer and oven safe up to 200°C.

0.7.26 / blown glass

PORDAMSA®
DESIGN FOR CHEFS

Glaciar plate 12 cm
XVIT-006 box: 2
12.5x3.5cm / 4.9x1.4"

Glaciar podium
XVIT-005 box: 1
9.5x8cm / 3.7x3.1"

Glaciar plate 16 cm
XVIT-007 box: 1
16.5x4cm / 6.5x1.6"

Piezas térmicas y herméticas con solución líquida.
Resistentes al congelador, lavavajillas hasta 50°C.
No calentar.

Pièces thermiques et hermétiques avec solution
liquide. Résistantes au congelateur, lave-vaisselle
jusqu'à 50°C. Do not heat.

Thermal and hermetic pieces with liquid solution.
Freezer and dishwasher safe up to 50°C. Eviter le
chauffage.

0.7.26 / blown glass



Iceberg set
XVIT-011 box: 1
Ø17x6.5(Ø12)cm
Ø6.7x2.6(Ø4.7)"
250ml

Iceberg cooler set 2 pieces
XVIT-010 box: 1
Ø10x14(Ø5.5)cm
Ø3.9x5.5(Ø2.2)"
175ml

0.7.26 / blown glass

PORDAMSA®
DESIGN FOR CHEFS



De la cocina a la mesa:
Sartén resistente a la llama hasta 500°C.
No transmite el calor al mango.
De la cuisine à la table:
Poêle individuelle résistant au feu jusqu'à 500°C.
Non conductible thermiquement.
From kitchen to table:
Individual glass saucepan flame resistant up to 500°C.
Prevents heat conduction.



Borosilicate pan

XVIT-213 box: 2
Ø15/30x3cm
Ø5.9/11.8x1.2"
300ml

XVIT-211 box: 2
Ø11/20x2.5cm
Ø4.3/7.9x0.5"
125ml



Cryo bol borosilicate

XVIT-329 box: 1
25x15/Ø10cm
9.8x5.9/Ø3.9"
400ml

XVIT-328 box: 1
18x9/Ø7.5cm
7.1x3.5/Ø3"
150ml

XVIT-327 box: 2
16x7/Ø6cm
6.3x2.8/Ø2.4"
75ml



XVIT-0103 box: 6
Ø9x4cm
Ø1.6x3.5"
200ml



XVIT-0102 box: 6
Ø6x7cm
Ø2.4x2.8"
150ml



XVIT-0101 box: 6
Ø6x4.5cm
Ø2.4x1.8"
100ml

Container borosilicate



XVIT-0201 box: 4
18x4/Ø9cm
7.1x1.6/Ø3.5"
150ml



XVIT-0200 box: 6
14x4.5/Ø6cm
5.5x1.8/Ø2.4"
100ml

Borosilicate saute pan

0.7.26 / blown glass



Set 6 boro sch.s+walnut tray
A1062-6100RF box: 1
 24x4.5x3cm / 9.4x1.8x1.2" / 65x6ml



Set 4 boro sch.s+walnut tray
A1062-4100RF box: 3
 16x5cm / 6.3x2" / 4x65ml



Set 1/2 boro sch.s+walnut tray
A1062-1100RF box: 6
 5.5x5.5cm / 2.2x2.2" / 65ml
A1062-2100RF box: 3
 8.5x4.5cm / 3.3x1.8" / 2x65ml



Set 2 boro sch.s+walnut tray+spoon
A1062-2102RF box: 1
 15x7cm / 5.9x2.8" / 2x150ml



0.7.26 / blown glass

PORDAMSA®

DESIGN FOR CHEFS

easy handling



7 appetitive boro tower
XIDEE-200 box: 1
Ø12x48cm / Ø4.7x18.9"

Torres de vidrio borosilicato soplado:

Exclusivas piezas de diseño que lucen en la mesa por su original forma y volumen. Perfectas para aperitivos o petits fours, permiten infinidad de creaciones que sorprenderán al comensal.

Tours en verre borosilicate soufflé :


Des pièces au design exclusif qui font briller la table grâce à leur forme originale et à leur volume. Parfaites pour les apéritifs ou les petits fours, elles permettent une infinité de créations qui surprendront le convive.

Blown borosilicate glass towers:

Exclusive designs that brighten the table thanks to their original shape and volume. Perfect for appetisers or petits fours, they allow infinite creations which will surprise the diners.



5 appetitive boro dome
XIDEE-199 box: 1
Ø17x20cm / Ø6.7x7.9"

A photograph showing several white ceramic pieces, possibly bowls or cups, arranged in a row on a light-colored surface. In the background, a dark, industrial-looking kiln is visible, with a bright orange-red glowing opening in the center, indicating high heat. The pieces in the foreground are out of focus, while the glowing kiln opening is sharp.

The pieces are fired at high temperature (1.400°/2552°F) to make them stronger and finer.



Nuestro taller de diseño y proceso de fabricación
están abiertos para visitas profesionales.
Estaremos encantados de recibirle próximamente.

Notre atelier de design et notre manufacture sont
ouverts au public professionnel.
Nous serions ravis de vous recevoir prochainement.

Our design workshop and manufacture are open to
professional visitors.
We would be glad to welcome you very soon.

Ask for a visit at comercial@pordamsa.org

